



# การออกบัตรประจำตัวเจ้าหน้าที่ของรัฐ

กลุ่มบริหารงานบุคคล

(5 ขั้นตอน ระยะเวลา 10 นาที One Stop Service)

สำนักงานเขตพื้นที่การศึกษามัธยมศึกษา ร้อยเอ็ด



## ขั้นตอนที่ 1.

กรอกแบบฟอร์มคำขอมีบัตรประจำตัวหรือ  
ขอมีบัตรประจำตัวใหม่ ( 2 นาที)



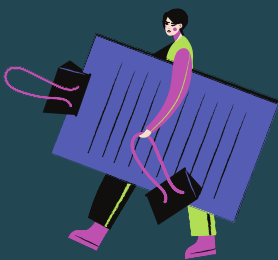
## ขั้นตอนที่ 2.

เจ้าหน้าที่ตรวจสอบความถูกต้อง ( 1 นาที)



## ขั้นตอนที่ 3.

พิมพ์บัตร ( 5 นาที)



## ขั้นตอนที่ 4.

ลงทะเบียนคุณผลการออกบัตรผู้ขอมีบัตร  
( 1 นาที)



## ขั้นตอนที่ 5.

ส่งมอบบัตรประจำตัวเจ้าหน้าที่ของรัฐ ( 1 นาที)

“ไม่มีค่าธรรมเนียม”

กลุ่มบริหารงานบุคคล

สำนักงานเขตพื้นที่การศึกษามัธยมศึกษา ร้อยเอ็ด

